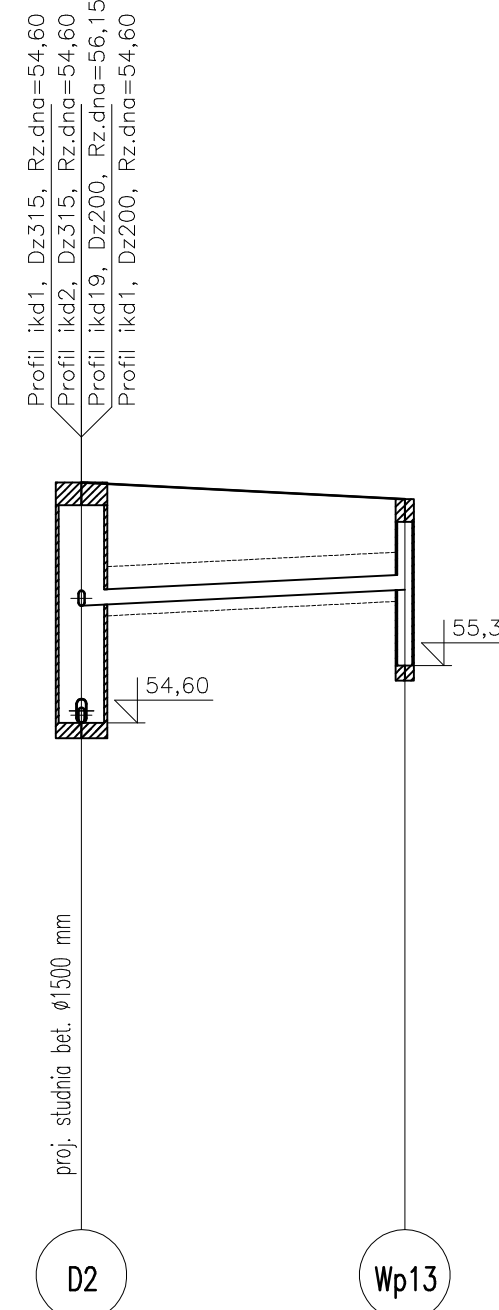


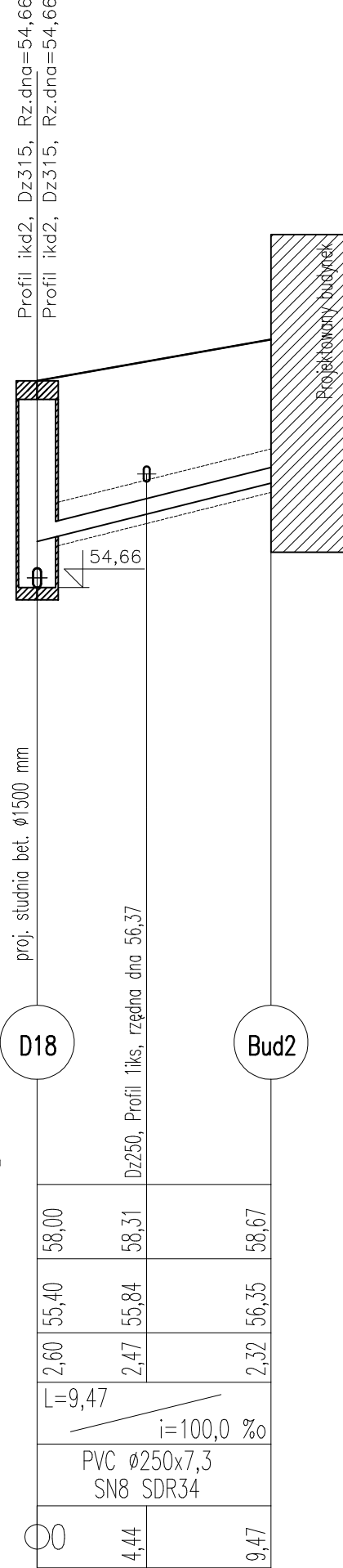
P.p.=45,00		
Rzędna istniejącego terenu	57,78	57,56
Rzędna dna proj. kanału	56,15	56,36
Zagłębienie dna od terenu istn.	1,63	1,20
Proj. spadek kanału, odległość	L=10,69 i=20,0 ‰	
Proj. średnica zewnętrzna, materiał	PVC ø200x5,9 SN8 SDR34	
Hektometr i odległości	00	10,69

Profil ikd20



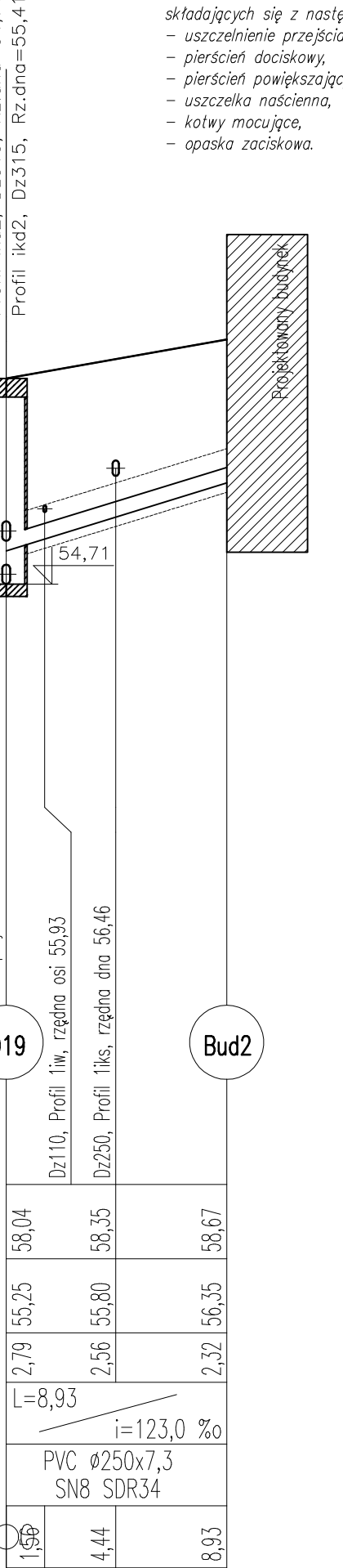
P.p.=45,00

Profil ikd21



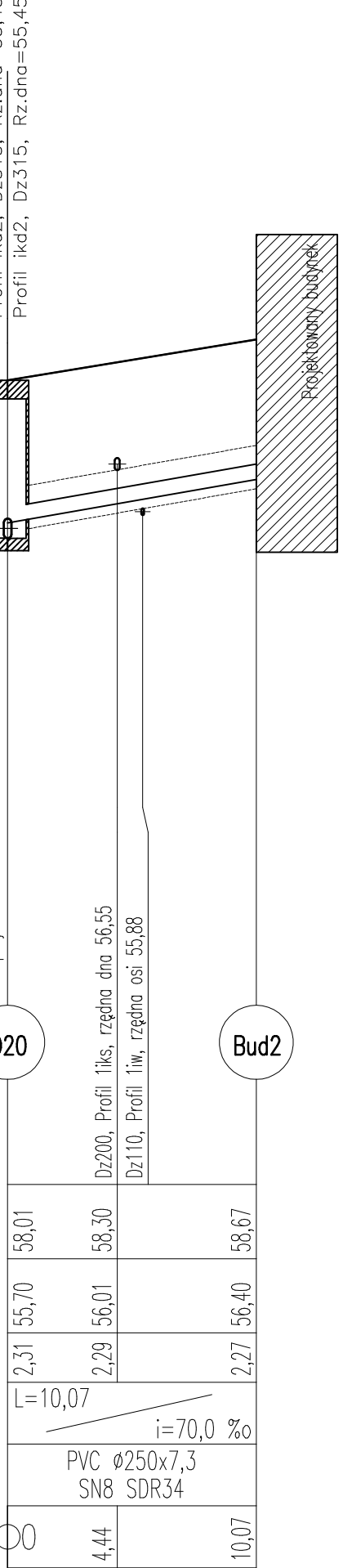
P.p.=45,00

Profil ikd22



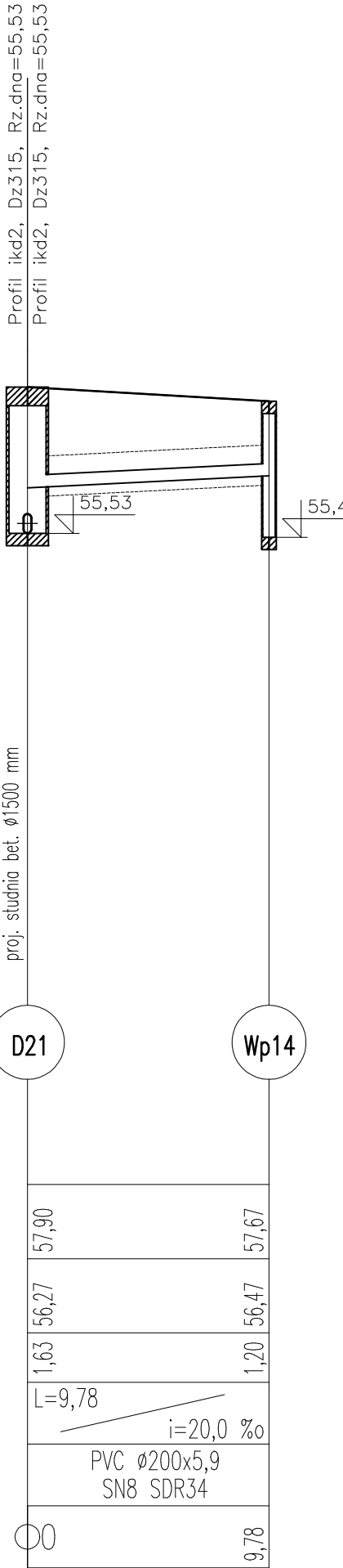
P.p.=45,00

Profil ikd23



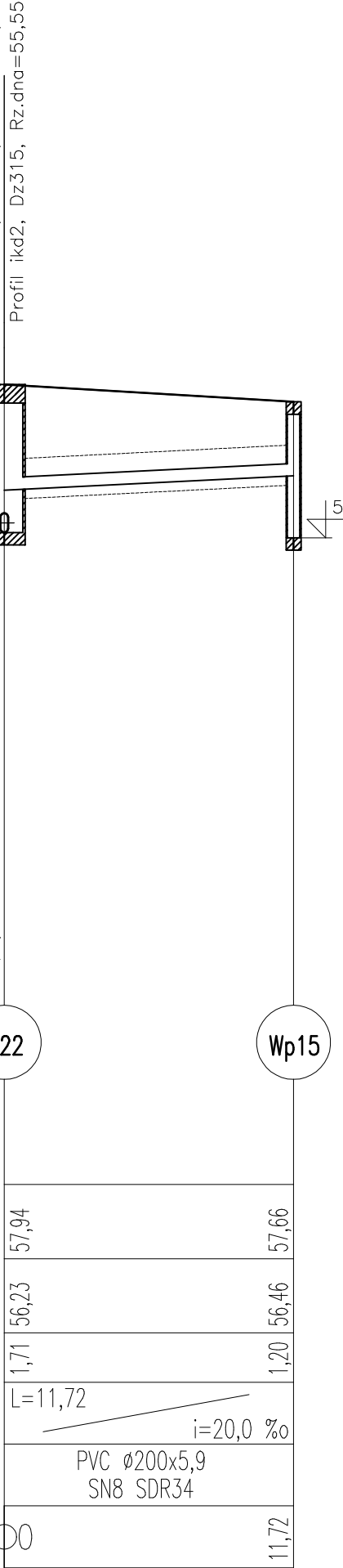
P.p.=45,00

Profil ikd24



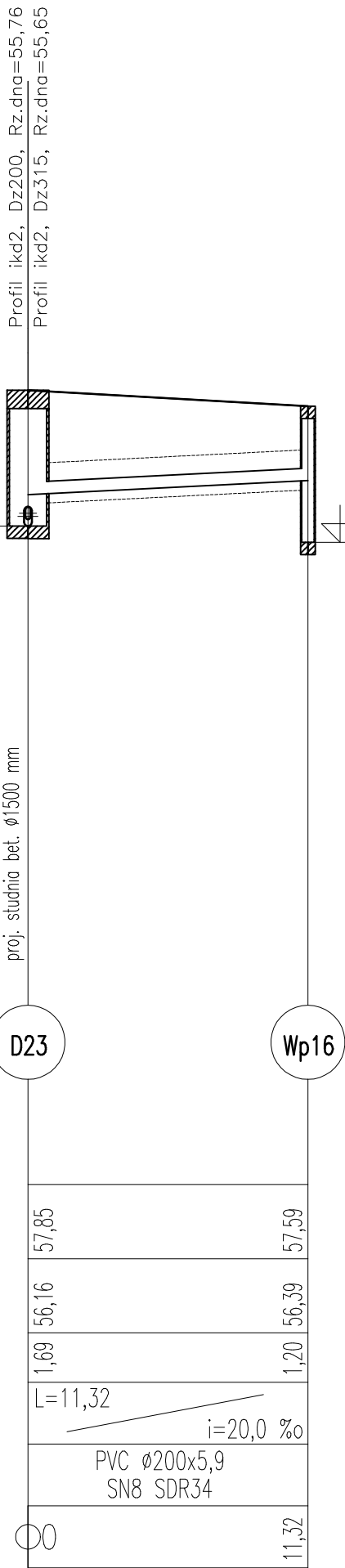
P.p.=45,00

Profil ikd25



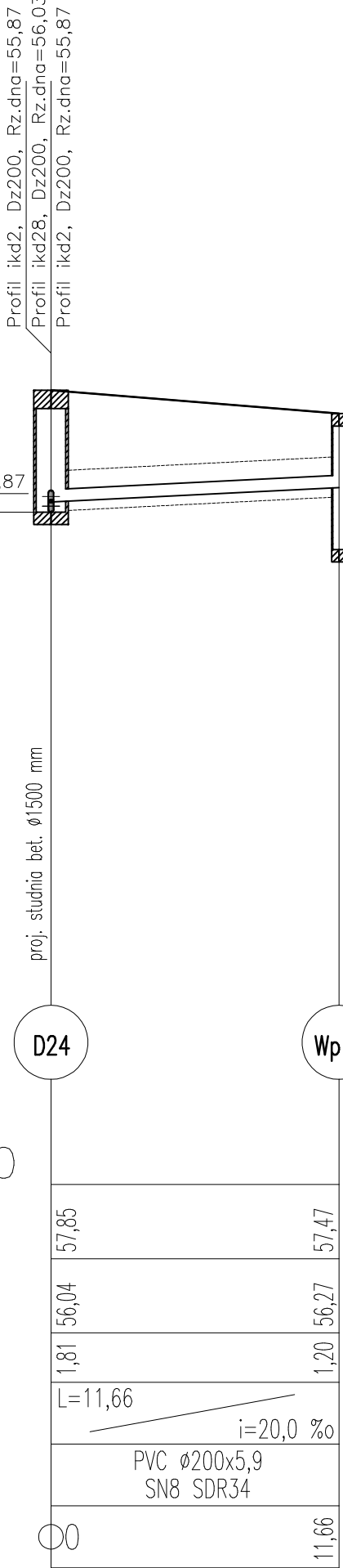
P.p.=45,00

Profil ikd26



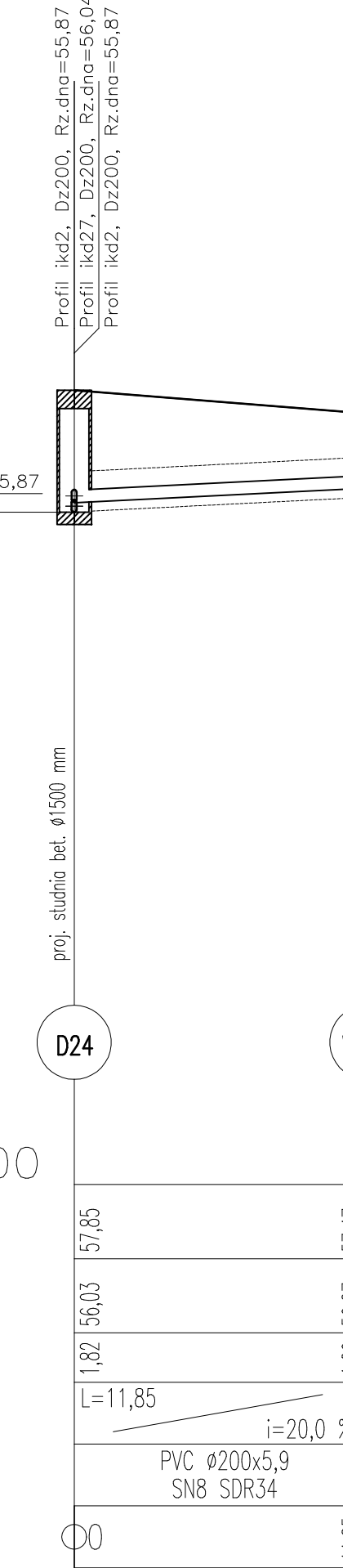
P.p.=45,00

Profil ikd27



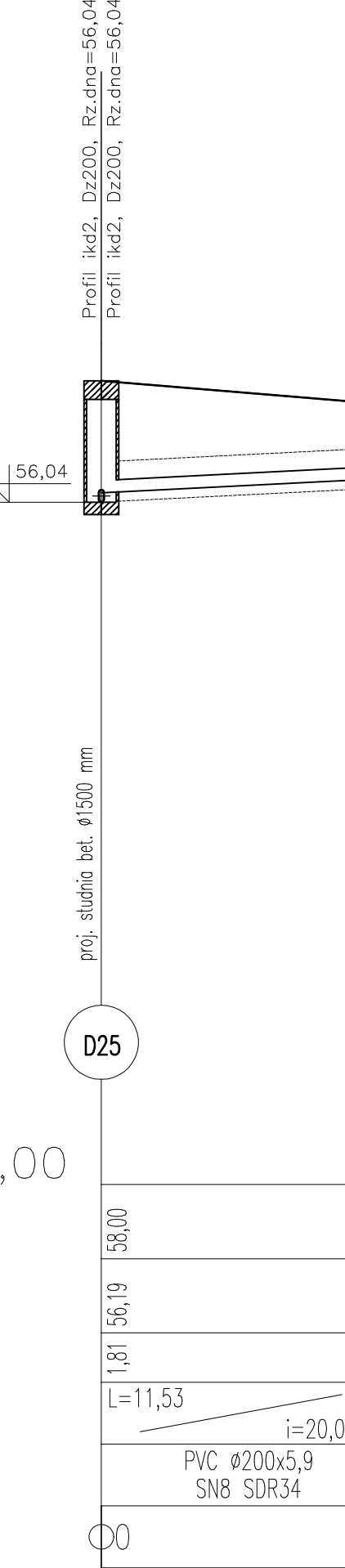
P.p.=45,00

Profil ikd28



P.p.=45,00

Profil ikd29



Długość wszystkich przewodów: 655,9 [m]			
29	Profil ikd29	11,5	D25-Wp19
28	Profil ikd28	11,9	D24-Wp18
27	Profil ikd27	11,7	D24-Wp17
26	Profil ikd26	11,3	D23-Wp16
25	Profil ikd25	11,7	D22-Wp15
24	Profil ikd24	9,8	D21-Wp14
23	Profil ikd23	10,1	D20-Bud2
22	Profil ikd22	8,9	D19-Bud2
21	Profil ikd21	9,5	D18-Bud2
20	Profil ikd20	10,7	D2-Wp13
19	Profil ikd19	10,3	D2-Wp12
18	Profil ikd18	14,8	D16-Wp10
17	Profil ikd17	9,8	D16-Wp9
16	Profil ikd16	6,3	D15-Wp8
15	Profil ikd15	4,0	D14-Bud1
14	Profil ikd14	4,0	D13-Bud1
13	Profil ikd13	9,1	D12-Wp7
12	Profil ikd12	4,0	D11-Bud1
11	Profil ikd11	6,3	D10-Wp6
10	Profil ikd10	4,0	D9-Bud1
9	Profil ikd9	4,0	D8-Bud1
8	Profil ikd8	6,3	D7-Wp5
7	Profil ikd7	6,3	D7-Wp4
6	Profil ikd6	10,9	D4-Wp3
5	Profil ikd5	3,4	D4-ODL
4	Profil ikd4	11,6	D3-Wp2
3	Profil ikd3	8,0	D3-Wp1
2	Profil ikd2	177,1	D2-Wp20
1	Profil ikd1	248,6	D1-Wp11
Nr profilu	Nazwa	Długość [m]	Węzły

Uwaga  
Rzędne wlotów i kratek wpuściowych należy dostosować do rzędnych projektowanej nawierzchni komunikacyjnej

Profile zewnętrznej instalacji kanalizacji deszczowej  
Skala 1:100/250

LATECKI projekt		Euro-Projekt Grzegorz Latecki	
PROJEKTANT	PAWEŁ LEWANDOWSKI	NUMER PROJEKTU	07.2022
NR UPR. BUD.	WAM/0148/PW05/14	DATA SPORZĄDZENIA	07.2022
SPRAWDZAJĄCY	JACEK ZIEMSKI	OPRACOWAŁ	GRZEGORZ LUBACHA
DATA SPORZĄDZENIA	07.2022	NAMOWA OBIEKTU BUDOWLANEGO	Budowa dwóch budynków mieszkalnych wielorodzinnych wraz z niezbędną infrastrukturą techniczną oraz kompleksowym zagospodarowaniem terenu
TYTUŁ RYSUNKU	Profile zewnętrznej instalacji kanalizacji deszczowej	NUMER RYSUNKU	S14
SKALA RYSUNKU	1:100/250		